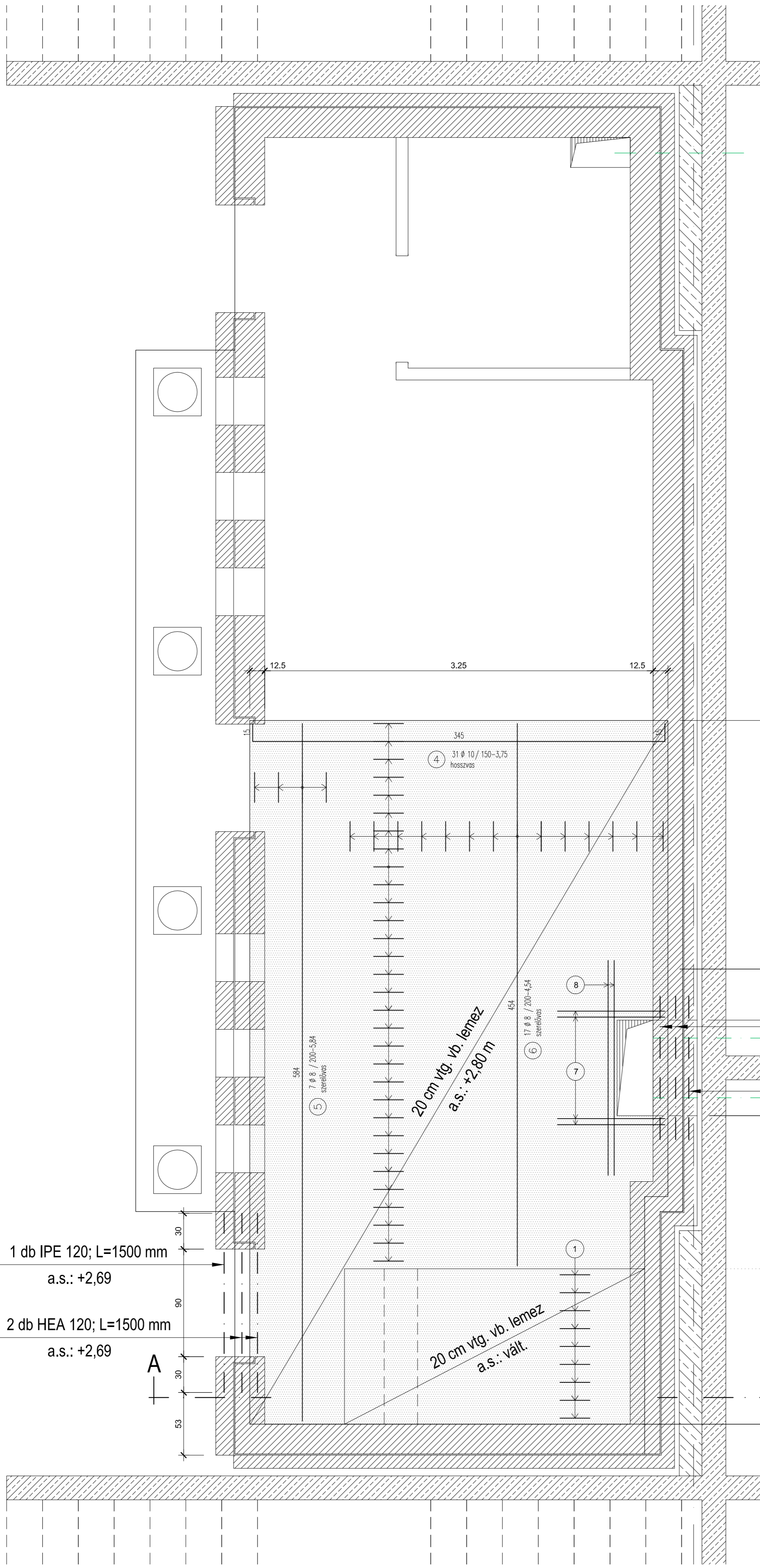
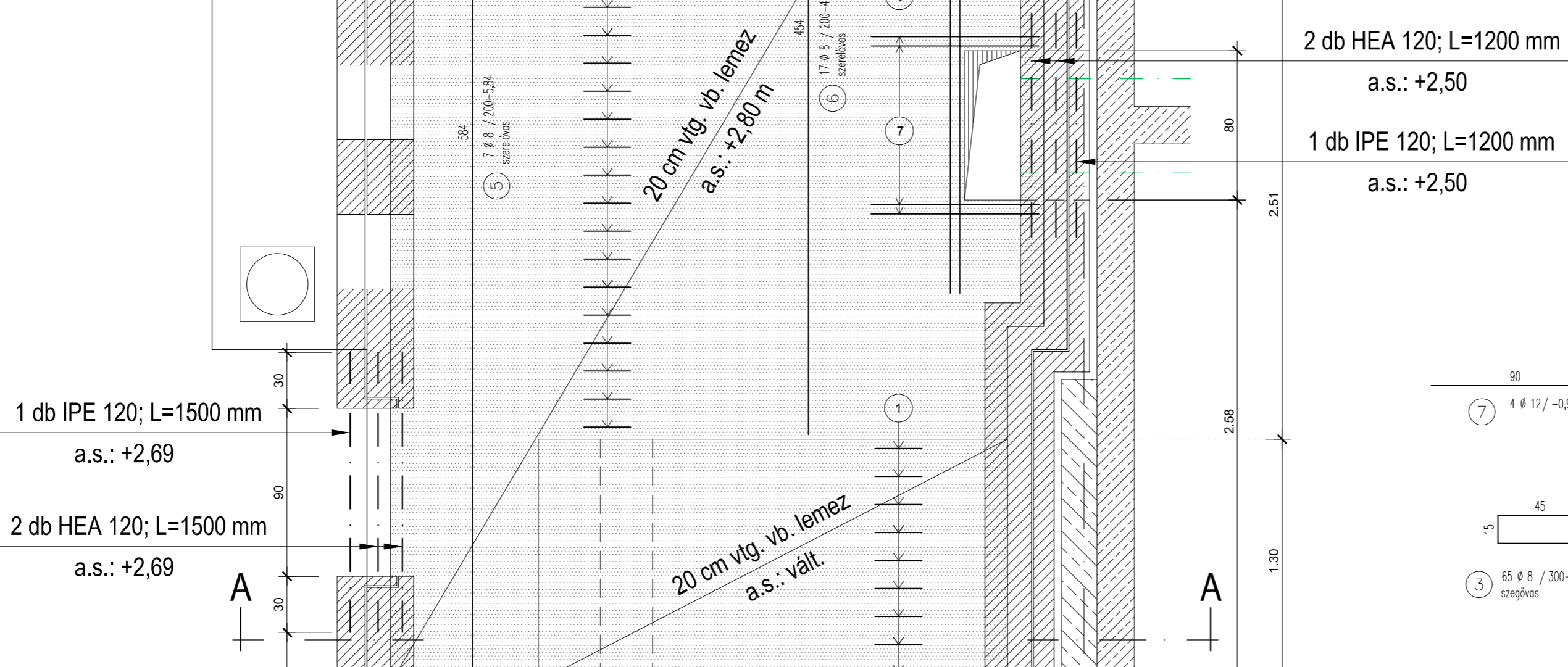
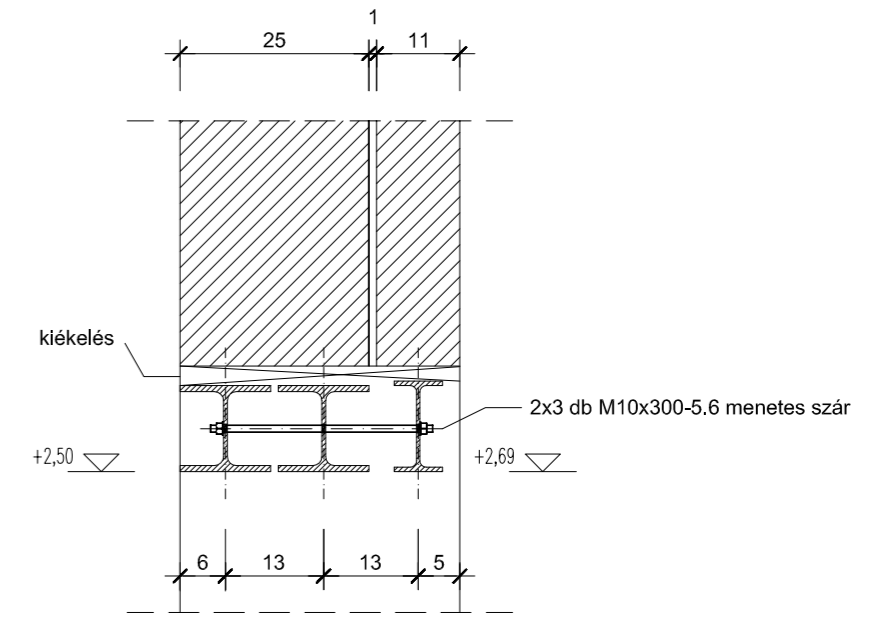


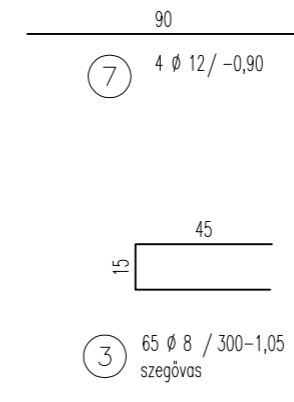
ALAPRAJZ
m=1:25



UTÓLAGOS FALKIVÁLTÁS
m=1:10



2 db HEA 120; L=1200 mm
a.s.: +2,50
1 db IPE 120; L=1200 mm
a.s.: +2,50

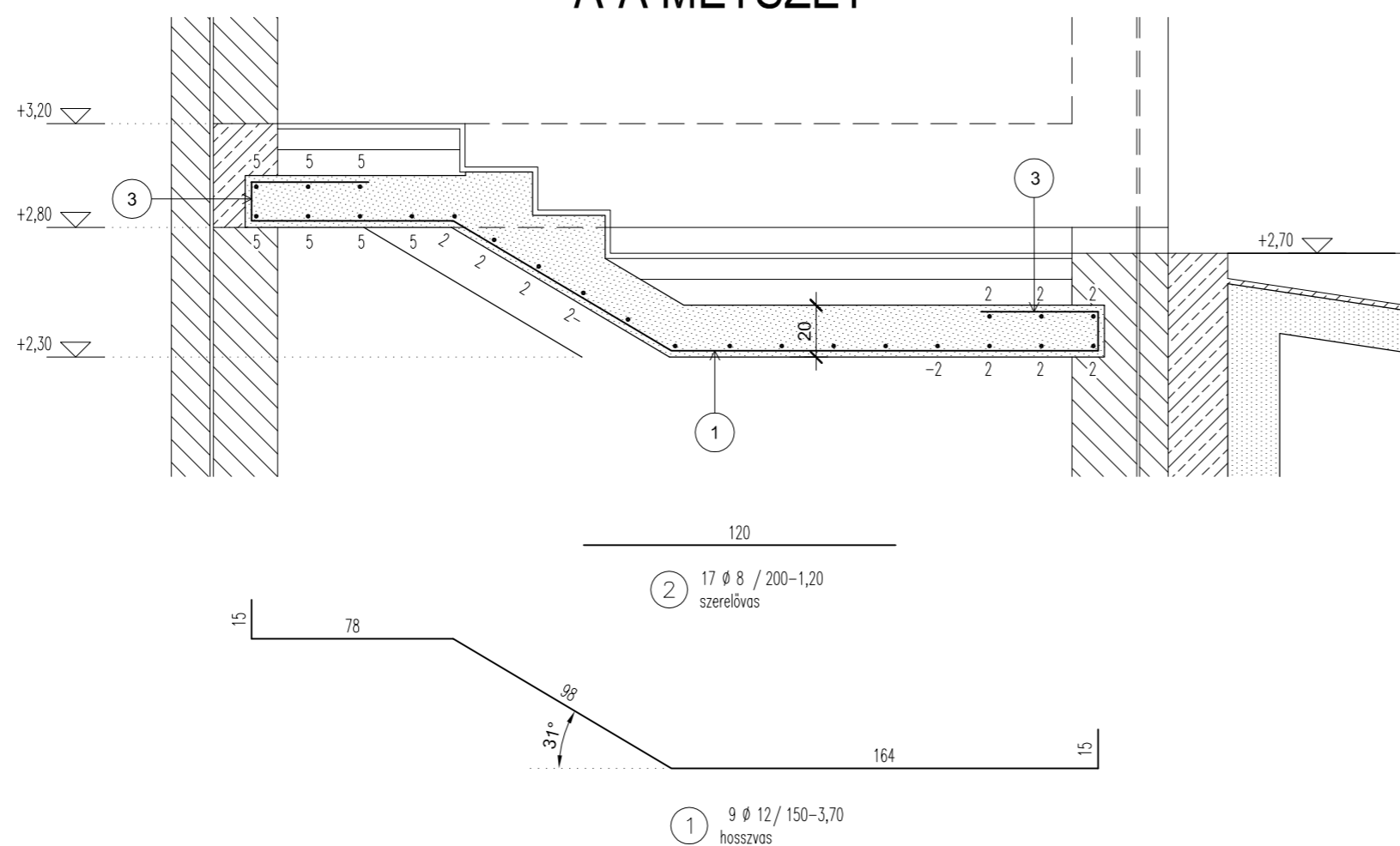


Betonacél kimutatás:

Jel	db	Átmérő	Egyes hossz m	Összes hossz (m)			
				Ø8	Ø10	Ø12	Ø20
1	9	12	3,70	-	-	33,3	-
2	17	8	1,20	20,4	-	-	-
3	65	8	1,05	68,3	-	-	-
4	31	10	3,75	-	116,3	-	-
5	7	8	5,84	40,9	-	-	-
6	17	8	4,54	77,2	-	-	-
7	4	12	0,90	-	-	3,6	-
8	2	12	1,80	-	-	3,6	-
Összes hossz (m)				206,7	116,3	40,5	0,0
kg/m				0,395	0,617	0,888	2,466
Összes tömeg (kg)				81,7	71,7	36,0	0,0
Összesen (kg) B60.50				189,3			

A betonacél külső méretét adtuk meg.

A-A METSZET



- Anyagminőségek:
- beton: C16/20
- betonacél: B 500
- szerkezeti acél: S 235

Nr.	Dátum	Módosítás	Méretarány: 1:25	Projekt Szám: 17-006/K
Mérnöki és Informatikai Kft. H - 4400 Nyíregyháza Selyem u. 21. Internet: www.steel-soft.hu			Projekt Neve: Nyíregyháza, Benczúr tér, 6177/1 hrsz.: SZABADTÉRI SZÍNPAD REKONSTRUKCIÓJA	
Vezető Tervező: Tóth Zoltán Tervezte: Tóth Zoltán Készítette: Tóth Zoltán Ellenőrizte:			Tárgy: Építési Kivitelezési Tervdokumentáció VEZÉRLŐ FÖLDSZINT FELETTI FÖDÉM	
			Rajzsám: S-8	